



La Rosa VI

— AT —

VILLANOVA



LA ROSA VI
AT VILLANOVA





مرحباً بك في فيلانوفا

WELCOME TO VILLANOVA

فيلانوفا هو مجمع سكني عائلي متكامل الخدمات ويضم مجموعة رائعة من وسائل الراحة والمرافق العامة ومحاطة بمساحات خضراء واسعة. تقع فيلانوفا في دبي لاند وتتميز بموقع مثالي مع سهولة الوصول إليه عبر الطرق السريعة الرئيسية مما يتيح للسكان فرصة الاستمتاع بالأجواء المجتمعية الهادئة بالإضافة إلى المناطق المحيطة. إنه المكان الأمثل للحياة العائلية.

Villanova is a family-friendly master community offering lush landscapes, ideal amenities and fantastic facilities. Located in Dubailand, Villanova is perfectly situated for ease of connectivity from major highways, allowing residents to enjoy the community but also the surrounding areas. This is truly a place where you would want your family to grow.





بيتك بكل ما تحمله الكلمة من معنى

HOME IN EVERY SENSE OF THE WORD

شاهد البيت الذي سيكبر به أطفالك وتفقد المرافق المحيطة النابضة بالحياة والتي تضم كل ساكني المجتمع في جو من الدفء والألفة. هنا ستشعر أنه بيتك منذ اللحظة التي تطأ فيها قدمك أرجاء فيلانوفيا. المراكز المجتمعية وأماكن الترفيه وطرق التنزه المفعمة بالحيوية كلها عوامل تجعل من كل منزل من منازل فيلانوفيا أكثر بكثير من مجرد منزل.

From the house your children will grow up in to the lively amenities that bring the whole community together, Villanova makes you feel at home from the moment you arrive. Community centres, recreational areas and friendly pedestrian walkways all make each Villanova home so much more than a house.

المجمع السكني كما لم تعهده من قبل

COMMUNITY LIVING LIKE NEVER BEFORE

استيقظ كل يوم على أجواء نابضة بالحياة تُطربك بزقزقة العصافير وسط مساحات خضراء شاسعة تملؤها ضحكات الأطفال البريئة.

تنزه في الحدائق والمساحات الخضراء المنسقة التي تحيط بمنازل مجمع فيلانوفًا. خذ قسطاً من الراحة واستمتع بالأنشطة العديدة في أحد المراكز الترفيهية، أو استمتع برياضة الجري برفقة أصدقائك أو ببساطة استمتع بنزهة هادئة مع أحبائك على المروج الخضراء الجميلة.

Wake up to a vibrant atmosphere, where the sound of birds chirping in the vast green expanse blends in with the soft murmur of kids playing in the neighbourhood.

Take a stroll on beautifully landscaped walking trails, along efficiently laid out homes at Villanova. Enjoy activities at one of the many recreational centres, jog with your friends, or simply relish a quiet picnic with your loved ones on the lawns.





لا روجا VI
LA ROSA VI



لا روزا VI
هنا تشرق الحياة
LA ROSA VI
LIFE SPRINGS UP HERE

اكتشف لاروزا VI في قلب المساحات الخضراء الساحرة بمشروع فيلانوفيا واختبر معنى السعادة الحقيقية بين أحضان الطبيعة الخلابة. اختر من بين مجموعة مميزة من منازل التاون هاوس الفسيحة المكونة من 3-4 غرف نوم ومحاطة بمساحات خضراء مورقة ومزودة بوسائل الترفيه العائلية. لاروزا VI مكان تستمتع فيه بكل لحظة تقضيها بداخله وتسطر فيه ذكرياتك الجميلة

Discover La Rosa VI in the green heart of Villanova, where you can sow the seeds of a happy life. Choose from a selection of spacious 3 and 4-bedroom townhouses set amongst lush greenery and family-friendly amenities. This is where you enjoy every moment and memory you make.







تصاميم مثالية تثري طريقتك في الحياة

IDYLIC SETTINGS FOR YOUR WAY OF LIVING

تصاميم مثالية تثري طريقتك في الحياة. لاروزا VI تجمع ما بين العمارة الحديثة والطبيعة الخلابة مما يخلق انسجاماً مثالياً ومناسباً لمحبي الأنشطة ومحبي الاسترخاء على حد سواء.

تم بناء كل منزل بعناية فائقة ومزودة بموقف سيارات مخصص وحديقة داخلية غناء. بالإضافة إلى ذلك يتميز المجمع بمسبح عام وملاعب رياضية ومنطقة لعب للأطفال.

With contemporary architecture in perfect harmony with natural surroundings, La Rosa VI is ideal for active days and relaxing moments.

Each home is meticulously designed and includes spacious bedrooms and a living area, as well as a lush private garden. Additionally, the community features a pool house, playground and sports court.

تصاميم داخلية مشرقة مع تشطيبات أنيقة

BRIGHT INTERIORS AND ELEGANT FINISHING

تصاميم داخلية مشرقة مع تشطيبات أنيقة في لاروزا VI المكونة من طابقين تم تخطيط التصميم بعناية لضمان الاستغلال الأمثل للمساحات الأرضية. إنها المساحات التي يمكنك من خلالها خلق الشعور الحقيقي للمنزل والمكان الذي حقاً تنتمي إليه.

اكتشف معنا مكاناً تزدهر فيه الحياة لتكون أكثر إشراقاً، وحيث تنمو فرحة العيش معاً لأجيال وأجيال.

The interiors in La Rosa VI are thoughtfully appointed and offer optimized floor plans to maximize space.

Discover a place where life is ever blooming and the joy of being together will only grow for generations to come.





مميزات الموقع

LOCATION BENEFITS



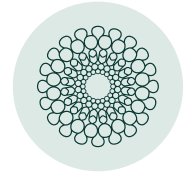
05 دقيقة
MINS

شارع الشيخ محمد بن زايد
MOHAMMED BIN ZAYED ROAD



07 دقيقة
MINS

القرية العالمية
GLOBAL VILLAGE



20 دقيقة
MINS

إكسبو 2020
EXPO 2020



20 دقيقة
MINS

مطار آل مكتوم الدولي
AL MAKTOUM INTERNATIONAL AIRPORT



25 دقيقة
MINS

مطار دبي الدولي
DUBAI INTERNATIONAL AIRPORT



25 دقيقة
MINS

داون تاون دبي
DOWNTOWN DUBAI





فيلانوكا المرافق العامة للمخطط الرئيسي

VILLANOVA MASTER PLAN AMENITIES



حديقة عامة
COMMUNITY PARK



مسجد
MOSQUE



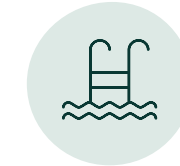
مركز اللياقة
FITNESS CENTRE



مركز مجتمعي
COMMUNITY CENTRE



حديقة للحيوانات
الأليفة
PET PARK



مسبح
POOL

لا روزا VI
المخطط الرئيسي

LA ROSA VI
MASTERPLAN





مخطط الطابق
FLOOR PLANS



3M-2(M) الوحدة – 3 غرف نوم تاون هاوس –
3-BEDROOM TOWNHOUSE-TYPE 3M-2(M)



GROUND LEVEL الطابق الأرضي



FIRST LEVEL الطابق الأول

3 غرف نوم + غرفة خادمة – الوحدة المتوسطة (معدسة)
المساحة الكلية: 181.29 متر مربع / 1,951 قدم مربع

3-BEDROOM+MAID - MID UNIT (MIRRORED)
TOTAL AREA: 181.29 SQM / 1,951 SQFT

03 BEDROOMS

02 BATHROOMS



3M-2 الوحدة – 3 غرف نوم تاون هاوس –
3-BEDROOM TOWNHOUSE-TYPE 3M-2



GROUND LEVEL الطابق الأرضي



FIRST LEVEL الطابق الأول

3 غرف نوم + غرفة خادمة – الوحدة المتوسطة
المساحة الكلية: 181.29 متر مربع / 1,951 قدم مربع

3-BEDROOM+MAID - MID UNIT
TOTAL AREA: 181.29 SQM / 1,951 SQFT

03 BEDROOMS

02 BATHROOMS



Note: Plan and details included are indicative only and are subject to change by the Master Developer/Seller at its sole discretion without notice and/or liability. All images, including features, finishes, furnishings and scale are illustrative only. Final areas, dimensions, layout and materials may differ from those stated, and the layout may be mirrored. The plot area shown is illustrative only and the actual plot area may vary depending on the plot location in the Master Community as selected by the purchaser.

ملحظة: الخطة والتفاصيل المشمولة هنا هي للإشارة فقط وهي قابلة للتغيير من قبل البائع/المطور الرئيسي بدون إخطار أو مسؤولية مسبقة. كما أن جميع الصور التي تشمل الميزات، والتنشيطات، والأثاث، والمساحات هي للعرض فقط. قد تختلف المناطق، والتصاميم، والمواد النهائية عن تلك التي أشير إليها، وقد يتم عكس التصاميم كما هي. وإن مساحة المنطقة المبينة هنا هي للعرض فقط، وقد تختلف مساحة المنطقة الفعلية بحسب موقعها في المشروع وبحسب اختيار المشتري.

3 غرف نوم تاون هاوس – الوحدة 3M-3(M)
3-BEDROOM TOWNHOUSE-TYPE 3M-3(M)



GROUND LEVEL الطابق الأرضي



FIRST LEVEL الطابق الأول

3 غرف نوم + غرفة خادمة – الوحدة المتوسطة (معدسة)
المساحة الكلية: 181.26 متر مربع / 1,951 قدم مربع

3-BEDROOM+MAID - MID UNIT (MIRRORED)
TOTAL AREA: 181.26 SQM / 1,951 SQFT

03 BEDROOMS

02 BATHROOMS



3 غرف نوم تاون هاوس – الوحدة 3M-3
3-BEDROOM TOWNHOUSE-TYPE 3M-3



GROUND LEVEL الطابق الأرضي



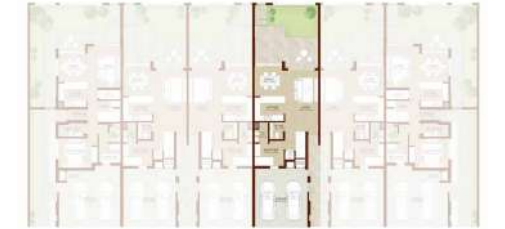
FIRST LEVEL الطابق الأول

3 غرف نوم + غرفة خادمة – الوحدة المتوسطة
المساحة الكلية: 181.26 متر مربع / 1,951 قدم مربع

3-BEDROOM+MAID - MID UNIT
TOTAL AREA: 181.26 SQM / 1,951 SQFT

03 BEDROOMS

02 BATHROOMS



Note: Plan and details included are indicative only and are subject to change by the Master Developer/Seller at its sole discretion without notice and/or liability. All images, including features, finishes, furnishings and scale are illustrative only. Final areas, dimensions, layout and materials may differ from those stated, and the layout may be mirrored. The plot area shown is illustrative only and the actual plot area may vary depending on the plot location in the Master Community as selected by the purchaser.

ملحظة: الخطة والتفاصيل المشمولة هنا هي للإشارة فقط وهي قابلة للتغيير من قبل البائع/المطور الرئيسي بدون إخطار أو مسؤولية مسبقة. كما أن جميع الصور التي تشمل الميزات، والتنشيطات، والأثاث، والمساحات هي للعرض فقط. قد تختلف المناطق، والتابعات، والتصاميم، والمواد النهائية عن تلك التي أشير إليها، وقد يتم عكس التصاميم كما هي. وإن مساحة المنطقة المبينة هنا هي للعرض فقط، وقد تختلف مساحة المنطقة الفعلية بحسب موقعها في المشروع وبحسب اختيار المشتري.

3M-4(M) الوحدة – 3 غرف نوم تاون هاوس
3-BEDROOM TOWNHOUSE-TYPE 3M-4(M)



GROUND LEVEL الطابق الأرضي



FIRST LEVEL الطابق الأول

3 غرف نوم + غرفة خادمة – الوحدة المتوسطة (معكوسة)
المساحة الكلية: 181.29 متر مربع / 1,951 قدم مربع

3-BEDROOM+MAID - MID UNIT (MIRRORED)
TOTAL AREA: 181.29 SQM / 1,951 SQFT

03 BEDROOMS

02 BATHROOMS



3M-4 الوحدة – 3 غرف نوم تاون هاوس
3-BEDROOM TOWNHOUSE-TYPE 3M-4



GROUND LEVEL الطابق الأرضي



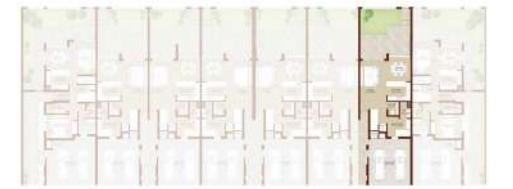
FIRST LEVEL الطابق الأول

3 غرف نوم + غرفة خادمة – الوحدة المتوسطة
المساحة الكلية: 181.29 متر مربع / 1,951 قدم مربع

3-BEDROOM+MAID - MID UNIT
TOTAL AREA: 181.29 SQM / 1,951 SQFT

03 BEDROOMS

02 BATHROOMS



Note: Plan and details included are indicative only and are subject to change by the Master Developer/Seller at its sole discretion without notice and/or liability. All images, including features, finishes, furnishings and scale are illustrative only. Final areas, dimensions, layout and materials may differ from those stated, and the layout may be mirrored. The plot area shown is illustrative only and the actual plot area may vary depending on the plot location in the Master Community as selected by the purchaser.

ملاحظة: الخطة والتفاصيل المشمولة هنا هي للإشارة فقط وهي قابلة للتغيير من قبل البائع/المطور الرئيسي بدون إخطار أو مسؤولية مسبقة. كما أن جميع الصور التي تشمل الميزات، والتنشيطات، والأثاث، والمساحات هي للعرض فقط. قد تختلف المناطق، والتصاميم، والمواد النهائية عن تلك التي أشير إليها، وقد يتم عكس التصاميم كما هي. وإن مساحة المنطقة المبينة هنا هي للعرض فقط، وقد تختلف مساحة المنطقة الفعلية بحسب موقعها في المشروع وبحسب اختيار المشتري.

3M-5(M) الوحدة – 3 غرف نوم تاون هاوس –
3-BEDROOM TOWNHOUSE-TYPE 3M-5(M)



GROUND LEVEL الطابق الأرضي



FIRST LEVEL الطابق الأول

3 غرف نوم + غرفة خادمة – الوحدة المتوسطة (معدسة)
المساحة الكلية: 183.40 متر مربع / 1,974 قدم مربع

3-BEDROOM+MAID - MID UNIT (MIRRORED)
TOTAL AREA: 183.40 SQM / 1,974 SQFT

03 BEDROOMS

02 BATHROOMS



3M-5 الوحدة – 3 غرف نوم تاون هاوس –
3-BEDROOM TOWNHOUSE-TYPE 3M-5



GROUND LEVEL الطابق الأرضي



FIRST LEVEL الطابق الأول

3 غرف نوم + غرفة خادمة – الوحدة المتوسطة
المساحة الكلية: 181.07 متر مربع / 1,949 قدم مربع

3-BEDROOM+MAID - MID UNIT
TOTAL AREA: 181.07 SQM / 1,949 SQFT

03 BEDROOMS

02 BATHROOMS



Note: Plan and details included are indicative only and are subject to change by the Master Developer/Seller at its sole discretion without notice and/or liability. All images, including features, finishes, furnishings and scale are illustrative only. Final areas, dimensions, layout and materials may differ from those stated, and the layout may be mirrored. The plot area shown is illustrative only and the actual plot area may vary depending on the plot location in the Master Community as selected by the purchaser.

ملحظة: الخطة والتفاصيل المشمولة هنا هي للإشارة فقط وهي قابلة للتغيير من قبل البائع/المطور الرئيسي بدون إخطار أو مسؤولية مسبقة. كما أن جميع الصور التي تشمل الميزات، والتنشطيات، والأثاث، والمساحات هي للعرض فقط. قد تختلف المناطق، والتابعات، والتصاميم، والمواد النهائية عن تلك التي أشير إليها، وقد يتم عكس التصاميم كما هي. وإن مساحة المنطقة المبينة هنا هي للعرض فقط، وقد تختلف مساحة المنطقة الفعلية بحسب موقعها في المشروع وبحسب اختيار المشتري.

3M-6(M) الوحدة – 3 غرف نوم تاون هاوس –
3-BEDROOM TOWNHOUSE-TYPE 3M-6(M)



GROUND LEVEL الطابق الأرضي



FIRST LEVEL الطابق الأول

3 غرف نوم + غرفة خادمة – الوحدة المتوسطة (معدسة)
المساحة الكلية: 182.59 متر مربع / 1,965 قدم مربع

3-BEDROOM+MAID - MID UNIT (MIRRORED)
TOTAL AREA: 182.59 SQM / 1,965 SQFT

03 BEDROOMS

02 BATHROOMS



3M-6 الوحدة – 3 غرف نوم تاون هاوس –
3-BEDROOM TOWNHOUSE-TYPE 3M-6



GROUND LEVEL الطابق الأرضي



FIRST LEVEL الطابق الأول

3 غرف نوم + غرفة خادمة – الوحدة المتوسطة
المساحة الكلية: 185.12 متر مربع / 1,993 قدم مربع

3-BEDROOM+MAID - MID UNIT
TOTAL AREA: 185.12 SQM / 1,993 SQFT

03 BEDROOMS

02 BATHROOMS



Note: Plan and details included are indicative only and are subject to change by the Master Developer/Seller at its sole discretion without notice and/or liability. All images, including features, finishes, furnishings and scale are illustrative only. Final areas, dimensions, layout and materials may differ from those stated, and the layout may be mirrored. The plot area shown is illustrative only and the actual plot area may vary depending on the plot location in the Master Community as selected by the purchaser.

ملحظة: الخطة والتفاصيل المشمولة هنا هي للإشارة فقط وهي قابلة للتغيير من قبل البائع/المطور الرئيسي بدون إخطار أو مسؤولية مسبقة. كما أن جميع الصور التي تشمل الميزات، والنشطيات، والأثاث، والمساحات هي للعرض فقط. قد تختلف المناطق، والتصاميم، والمواد النهائية عن تلك التي أشير إليها، وقد يتم عكس التصاميم كما هي. وإن مساحة المنطقة المبينة هنا هي للعرض فقط، وقد تختلف مساحة المنطقة الفعلية بحسب موقعها في المشروع وبحسب اختيار المشتري.

4E-1(M) – الوحدة 4 – غرف نوم تاون هاوس
4-BEDROOM TOWNHOUSE-TYPE 4E-1(M)



GROUND LEVEL الطابق الأرضي



FIRST LEVEL الطابق الأول

4 غرف نوم + غرفة خادمة – الوحدة النهائية (مكوسة)
المساحة الكلية: 217.57 متر مربع / 2,342 قدم مربع

4-BEDROOM+MAID - END UNIT (MIRRORED)
TOTAL AREA: 217.57 SQM / 2,342 SQFT

04 BEDROOMS 03 BATHROOMS



4E-1 – الوحدة 4 – غرف نوم تاون هاوس
4-BEDROOM TOWNHOUSE-TYPE 4E-1



GROUND LEVEL الطابق الأرضي

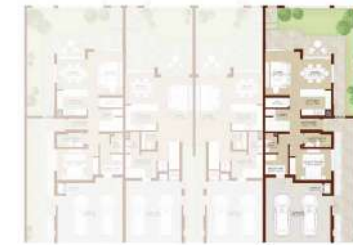


FIRST LEVEL الطابق الأول

4 غرف نوم + غرفة خادمة – الوحدة النهائية
المساحة الكلية: 217.57 متر مربع / 2,342 قدم مربع

4-BEDROOM+MAID - END UNIT
TOTAL AREA: 217.57 SQM / 2,342 SQFT

04 BEDROOMS 03 BATHROOMS



Note: Plan and details included are indicative only and are subject to change by the Master Developer/Seller at its sole discretion without notice and/or liability. All images, including features, finishes, furnishings and scale are illustrative only. Final areas, dimensions, layout and materials may differ from those stated, and the layout may be mirrored. The plot area shown is illustrative only and the actual plot area may vary depending on the plot location in the Master Community as selected by the purchaser.

ملحظة: الخطة والتفاصيل المشمولة هنا هي للإشارة فقط وهي قابلة للتغيير من قبل البائع/المطور الرئيسي بدون إخطار أو مسؤولية مسبقة. كما أن جميع الصور التي تشمل الميزات، والتنشيطات، والأثاث، والمساحات هي للعرض فقط. قد تختلف المناطق، والتابعات، والتصاميم، والمواد النهائية عن تلك التي أشر إليها، وقد يتم عكس التصاميم كما هي. وإن مساحة المنطقة المبينة هنا هي للعرض فقط، وقد تختلف مساحة المنطقة الفعلية بحسب موقعها في المشروع وبحسب اختيار المشتري.

4E-1(M) – الوحدة 4
4-BEDROOM TOWNHOUSE-TYPE 4E-1(M)



GROUND LEVEL الطابق الأرضي



FIRST LEVEL الطابق الأول

4 غرف نوم + غرفة خادمة – الوحدة النهائية (مكوسة)
المساحة الكلية: 217.57 متر مربع / 2,342 قدم مربع

4-BEDROOM+MAID - END UNIT (MIRRORED)
TOTAL AREA: 217.57 SQM / 2,342 SQFT

04 BEDROOMS

03 BATHROOMS



4E-1 – الوحدة 4
4-BEDROOM TOWNHOUSE-TYPE 4E-1



GROUND LEVEL الطابق الأرضي



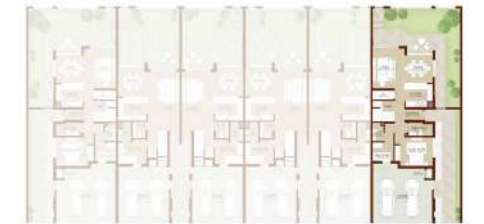
FIRST LEVEL الطابق الأول

4 غرف نوم + غرفة خادمة – الوحدة النهائية
المساحة الكلية: 217.57 متر مربع / 2,342 قدم مربع

4-BEDROOM+MAID - END UNIT
TOTAL AREA: 217.57 SQM / 2,342 SQFT

04 BEDROOMS

03 BATHROOMS



Note: Plan and details included are indicative only and are subject to change by the Master Developer/Seller at its sole discretion without notice and/or liability. All images, including features, finishes, furnishings and scale are illustrative only. Final areas, dimensions, layout and materials may differ from those stated, and the layout may be mirrored. The plot area shown is illustrative only and the actual plot area may vary depending on the plot location in the Master Community as selected by the purchaser.

ملحظة: الخطة والتفاصيل المشمولة هنا هي للإشارة فقط وهي قابلة للتغيير من قبل البائع/المطور الرئيسي بدون إخطار أو مسؤولية مسبقة. كما أن جميع الصور التي تشمل الميزات، والتنشيطات، والأثاث، والمساحات هي للعرض فقط. قد تختلف المناطق، والتابعات، والتصاميم، والمواد النهائية عن تلك التي أشر إليها، وقد يتم عكس التصاميم كما هي. وإن مساحة المنطقة المبينة هنا هي للعرض فقط، وقد تختلف مساحة المنطقة الفعلية بحسب موقعها في المشروع وبحسب اختيار المشتري.

4E-1(M) – الوحدة 4
4-BEDROOM TOWNHOUSE-TYPE 4E-1(M)



GROUND LEVEL

الطابق الأرضي



FIRST LEVEL

الطابق الأول

4 غرف نوم + غرفة خادمة – الوحدة النهائية (مكوسة)
المساحة الكلية: 217.57 متر مربع / 2,342 قدم مربع

4-BEDROOM+MAID - END UNIT (MIRRORED)
TOTAL AREA: 217.57 SQM / 2,342 SQFT

04 BEDROOMS

03 BATHROOMS



4E-1 – الوحدة 4
4-BEDROOM TOWNHOUSE-TYPE 4E-1



GROUND LEVEL

الطابق الأرضي



FIRST LEVEL

الطابق الأول

4 غرف نوم + غرفة خادمة – الوحدة النهائية
المساحة الكلية: 217.57 متر مربع / 2,342 قدم مربع

4-BEDROOM+MAID - END UNIT
TOTAL AREA: 217.57 SQM / 2,342 SQFT

04 BEDROOMS

03 BATHROOMS



Note: Plan and details included are indicative only and are subject to change by the Master Developer/Seller at its sole discretion without notice and/or liability. All images, including features, finishes, furnishings and scale are illustrative only. Final areas, dimensions, layout and materials may differ from those stated, and the layout may be mirrored. The plot area shown is illustrative only and the actual plot area may vary depending on the plot location in the Master Community as selected by the purchaser.

ملحظة: الخطة والتفاصيل المشمولة هنا هي للإشارة فقط وهي قابلة للتغيير من قبل البائع/المطور الرئيسي بدون إخطار أو مسؤولية مسبقة. كما أن جميع الصور التي تشمل الميزات، والتنشيطات، والأثاث، والمساحات هي للعرض فقط. قد تختلف المناطق، والالتصاق، والتصاميم، والمواد النهائية عن تلك التي أشير إليها، وقد يتم عكس التصاميم كما هي. وإن مساحة المنطقة المبينة هنا هي للعرض فقط، وقد تختلف مساحة المنطقة الفعلية بحسب موقعها في المشروع وبحسب اختيار المشتري.

Riseonic Realty



(+971) 56 536 1662



Contact@riseonic.ae



www.riseonic.ae



For more information please visit:

1603 Lake Central Tower, Marasi Drive, Business Bay, Dubai, UAE